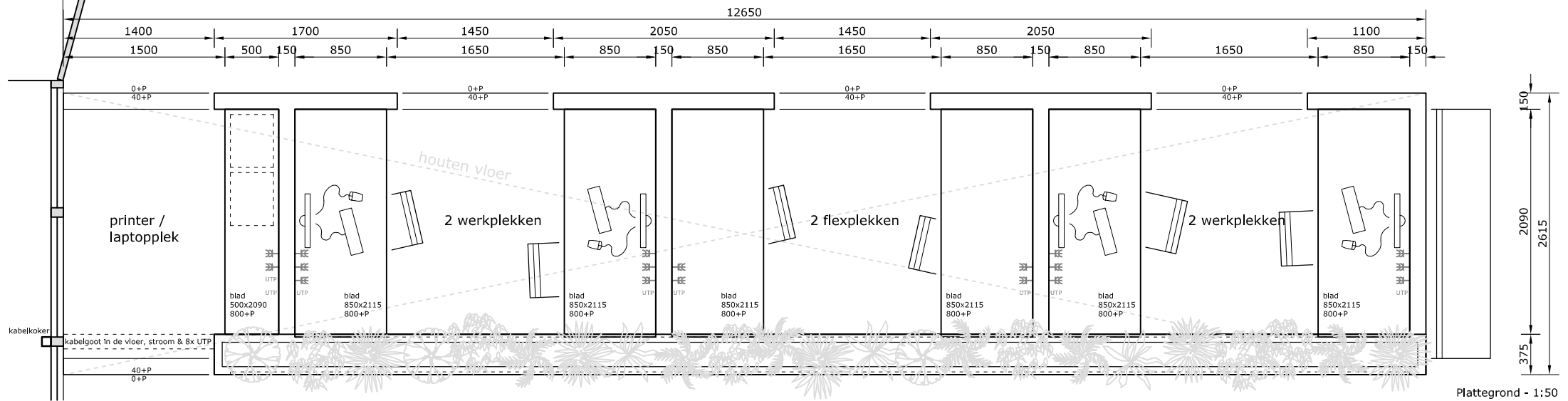


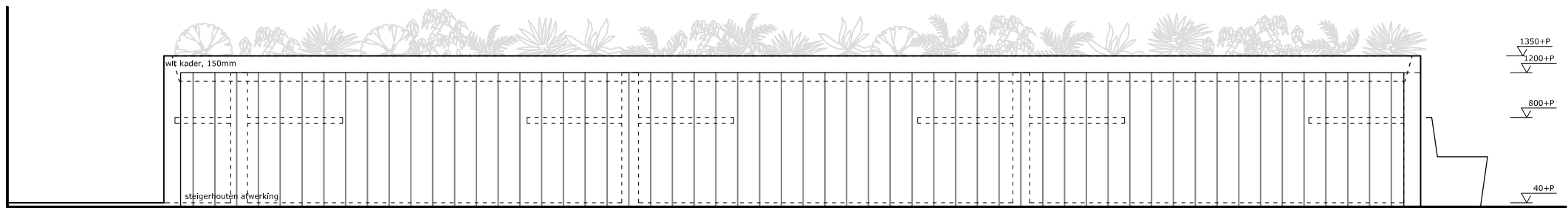


aantekeningen  
 los meubilair  
 vast meubilair  
 Bestand  
 Plattegrond - 1:100

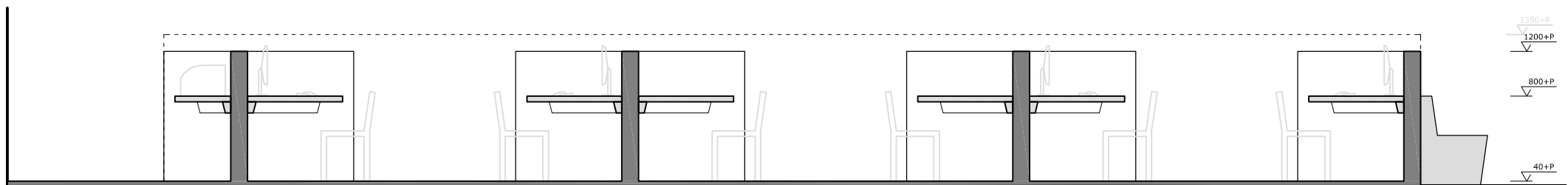
systemplafond bewerken in overleg met architect en opdrachtgever



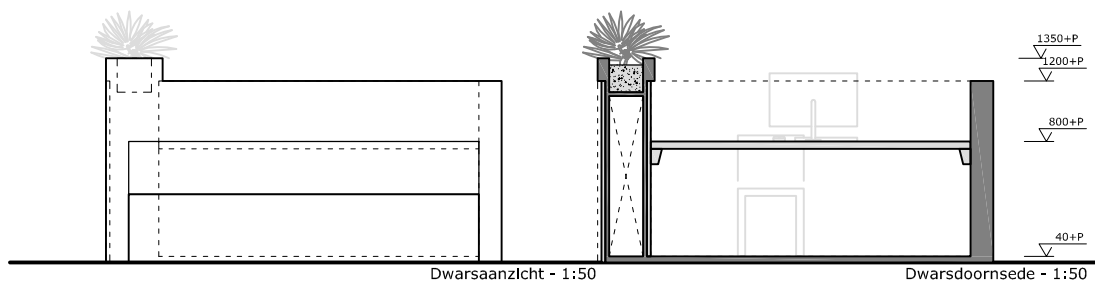
Plattegrond - 1:50



Langsaanzicht - 1:50



Langsdoorsnede - 1:50



- Wandopbouw: HSB / metal-stud
- Bekleding: Gips / MDF (wit afgewerkt) + Steigerhout
- Plantenbak: EPDM of gelijkwaardig
- Bureaubladen: Hoogte en materialisatie - In overleg met opdrachtgever
- Kabelwerk door de kasten, aansluitingen onder bureaublad